

# Gimp : retouches des défauts d'exposition

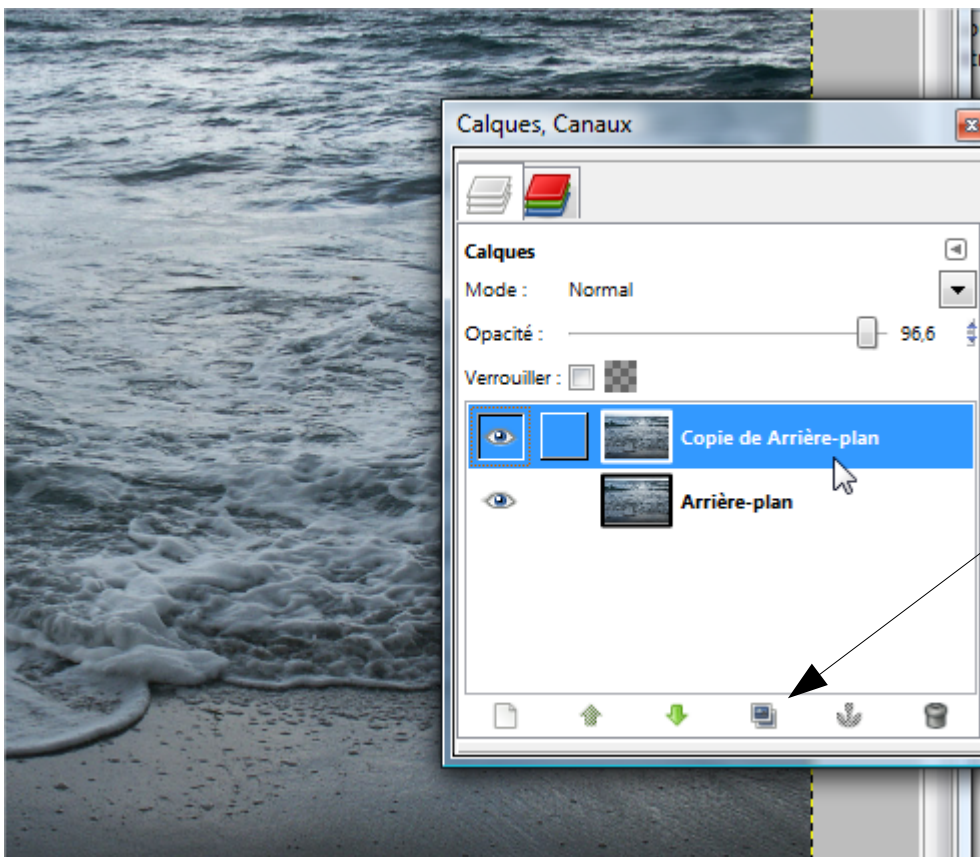
## 1. Introduction

Les photos prises en contrejour sont dites « *sous-exposées* », sombres, ou si elles sont prises avec le soleil en face, elles sont alors trop claires ou « *sur-exposée* ».

La retouche photo avec Gimp permet de corriger « dans une certaine mesure » ces défauts de luminosité. Mais attention, une retouche faite à partir d'une photo vraiment trop claire ou trop sombre ne sera jamais vraiment que du « bricolage » et n'aura jamais l'aspect normal. Il est parfois plus simple de reprendre la photo avec cette fois-ci la bonne exposition, en changeant de point de vue pour éviter le soleil dans l'objectif ou le contrejour.

Pour ce type de retouche nous allons voir l'utilisation **des modes de calques**.

## 2. Corriger une photo « sous-exposée ».



Cette photo est trop sombre, pour l'éclaircir, je vais modifier les propriétés lumineuses des calques.

Pour commencer, dupliquer le calque d'arrière-plan.

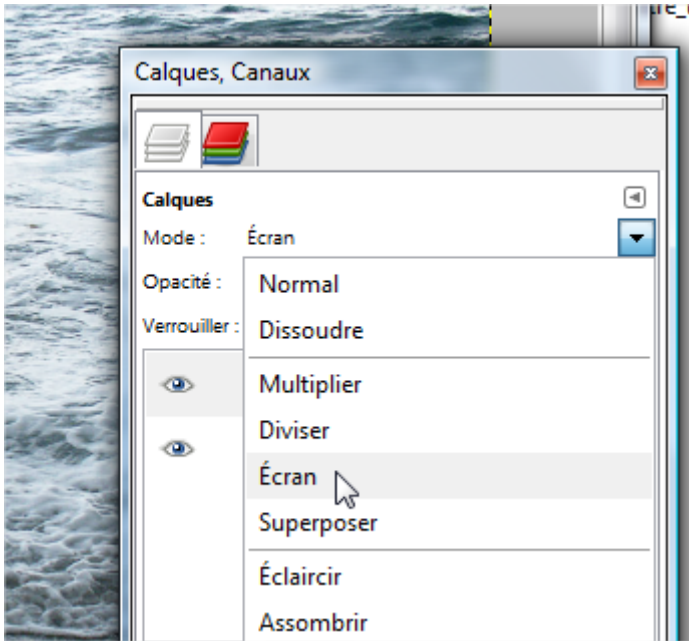
Les modes de calques ne fonctionnent qu'en fusionnant les modes préenregistrés avec le calque qui se trouve en dessous.

C'est pour cela qu'on les appelle aussi « **modes de fusion** » des calques.

Vos remarques, questions...



Cette oeuvre est mise à disposition selon le contrat Attribution-NonCommercial 2.0 France disponible en ligne <http://creativecommons.org/licenses/by-nc/2.0/fr/> ou par courrier postal à Creative Commons, 171 Second Street, Suite 300, San Francisco, California 94105, USA.



Une fois le calque dupliqué, je clique sur la copie de l'arrière-plan pour le sélectionner puis dans le **menu Mode**, je vais sélectionner le mode « **Écran** ».

La photo va s'éclaircir.

Pour régler plus finement, si c'est trop clair, je peux encore **modifier l'opacité** du calque « copie d'arrière-plan » pour faire ressortir un peu plus celui du dessous.

Pour le figelage : rajouter un peu de contraste....



Avant



Après

### 3. corriger une photographie sur-exposée.

De la même façon,

- dupliquer le calque
- puis choisir le mode de calque « Multiplier » (ou essayer aussi le mode lumière douce)
- puis régler l'opacité pour affiner l'effet si le résultat est trop sombre.

Vos remarques, questions...



Cette oeuvre est mise à disposition selon le contrat Attribution-NonCommercial 2.0 France disponible en ligne <http://creativecommons.org/licenses/by-nc/2.0/fr/> ou par courrier postal à Creative Commons, 171 Second Street, Suite 300, San Francisco, California 94105, USA.